



MISSION EXPL'EAU RATION

L'eau, on la boit et on l'utilise tous les jours. Mais que se passe-t-il derrière le robinet ?

D'où vient-elle ?

Est-ce qu'elle coûte cher ?

Comment est-elle rendue potable ?



NOUS SOMMES LES MONSTRODOS, SUIVEZ-NOUS À LA DÉCOUVERTE DES SECRETS DE L'EAU EN ÎLE-DE-FRANCE !

D'où vient l'eau du robinet ?

L'eau qu'on consomme au quotidien pour se doucher, pour cuisiner ou laver le linge n'apparaît pas comme par magie au robinet. L'eau potable chez soi, 24 h/24, 7j/7, cela demande du travail et des compétences particulières. Ce service est assuré dans ta commune par le Syndicat des Eaux d'Île-de-France (SEDIF), un organisme public qui s'appuie sur une entreprise spécialisée : Veolia Eau d'Île-de-France.

Le savais-tu ?

L'eau du SEDIF qui arrive au robinet dans ta commune provient essentiellement d'un fleuve ou d'une rivière : la Seine, la Marne ou l'Oise.

Le rôle du service public de l'eau

C'est simple : il doit prélever l'eau dans son milieu naturel, la traiter pour qu'elle devienne potable, puis la transporter des usines jusqu'aux réservoirs, avant d'arriver au robinet.



CHASSE LES GOUTTES



Fais la chasse aux gouttes d'eau égarées dans le journal par les Monstrosdos et colorie le bon nombre ci-dessous :

EN QUÊTE DES TRÉSORS DE L'EAU

6 MONSTRODOS, 5 MISSIONS : EMBARQUEZ AVEC EUX DANS L'AVENTURE DU SERVICE PUBLIC DE L'EAU !

Mission n° 1



Comment est-on sûr que l'eau qu'on boit est saine ?

Les traitements pour rendre l'eau potable sont très exigeants : ils peuvent éliminer différents types de pollution et respecter de nombreux paramètres de potabilité. Pour être sûr que l'eau du robinet soit toujours bonne à boire, elle est contrôlée en permanence avec des capteurs. Pas moins de 400 000 analyses sont faites chaque année pour vérifier la bonne qualité de l'eau !

Pourquoi y a-t-il du chlore dans l'eau ?

Le chlore est un désinfectant bien connu : présent en petite quantité dans l'eau qui arrive au robinet, il évite que les bactéries se développent dans les canalisations.

Mission n° 2



DÉTECTE LES FUITES AVANT QU'ELLES N'ARRIVENT
AVEC CHASSALOT



« Chercher les fuites sur le réseau du territoire du SEDIF, c'est comme un jeu de piste à grande échelle. »

Jérôme Giordana,
Technicien de mesure hydraulique réseau.

Métier : chercheur de fuites

Jérôme, ton métier, il consiste en quoi ?

Je suis chercheur de fuites ! Avec mes collègues, nous sommes là pour détecter les pertes d'eau qu'il peut y avoir sur le réseau du SEDIF. En tout, on est 11 agents à surveiller en permanence les 8 000 kilomètres de canalisations, réparties sur trois secteurs. C'est comme un jeu de piste à grande échelle !

Comment faites-vous pour trouver les fuites ?

On utilise différents appareils pour « écouter » le réseau : par exemple l'aquaphone, un micro qu'on met sur la vanne d'arrivée d'eau sous la chaussée, ou un corrélateur, qui calcule la vitesse de l'eau entre un point A et un point B, et nous donne des indications sur le lieu précis de la fuite. On peut aussi utiliser un appareil qui détecte la fuite grâce à un gaz ou encore même des chiens qui reniflent l'odeur de chlore de l'eau qui s'échappe du réseau.

Le bruit d'une fuite, ça ressemble à... ?

Un sifflement aigu ! On entend mieux ce sifflement sur une conduite métallique que sur une conduite en plastique. Et il vaut mieux qu'il n'y ait pas trop d'autres bruits parasites quand on écoute, comme des camions qui passent ou des travaux dans la rue...

Une journée sans fuite, ça existe ?

Eh non ! Il y a des fuites tous les jours, même des petites, mais c'est normal : le réseau est immense ! En hiver, il y en a un peu plus quand la température de l'eau descend en dessous de 4 °C. Mais moins il y a de trafic routier, moins il y a de fuites ! Par exemple, pendant le confinement, on a observé moins de fuites, car les sols étaient moins sollicités par le passage des véhicules, ça laissait les canalisations tranquilles !

Mission n° 3



5 MIN TOP CHRONO
AVEC DODOUCHE

L'écogeste d'Idriss, 12 ans, collégien d'Aubervilliers sensible à son impact sur l'environnement !

« Depuis un an, je fais très attention à ne pas passer trop de temps sous la douche. Je sais que cela pourrait avoir un vrai impact si on faisait tous la même chose. Ça permet d'économiser de l'eau et de l'argent ! »

Le bon conseil de Dodouche :

« Une douche, c'est 5 minutes maxi, et c'est largement assez pour se savonner ! En passant d'une douche de 20 à 5 minutes, tu économises 150 litres d'eau, soit l'équivalent d'une baignoire bien remplie. »

Mes astuces écolo :

- 🕒 Régler un minuteur sur 5 minutes.
- 🧼 Utiliser un sablier de douche.
- 🎵 Écouter une chanson de 5 minutes.

L'INFO À RETENIR

Un robinet ouvert pendant **1 min = 12 litres** d'eau consommés.

LE CONSEIL RECYCLOPE



133 communes desservies

400 000 analyses effectuées chaque année

760 000 m³ d'eau distribués par jour

4 millions de consommateurs

8 000 KM de canalisations c'est la distance Paris-Pékin !

Calcaire : c'est bon ou mauvais ?

La présence de calcaire dans l'eau dépend de sa teneur en sels de calcium et de magnésium : il ne présente pas de danger pour l'organisme. Par contre, pour les appareils ménagers, les chauffe-eaux et les éviers, il peut poser problème au bout d'un moment, car il dépose du tartre ou du calcaire dans les canalisations. Il suffit de les nettoyer avec du vinaigre blanc !

Filtres à eau sont-ils utiles ?

Les équipements vendus pour purifier l'eau avant de la boire sont inutiles sur le territoire du SEDIF. L'eau du robinet est quasiment sûre pour s'en passer !

CONNAIS-TU DES GENS QUI NE BOIVENT QUE DE L'EAU EN BOUTEILLE ?

Voici des arguments imbattables pour les convaincre de consommer l'eau du robinet !

- ✓ Économique : l'eau du robinet est 100 fois moins chère que l'eau en bouteille.
- ✓ Écologique et locale : pas de transport ni de plastique et disponible 24 h/24 7j/7!
- ✓ Bonne à boire et pratique : finis les packs d'eau trop lourds !

0,5 CENTIME
c'est le prix d'1 L d'eau
du robinet

> 90%
c'est le rendement
du réseau* du SEDIF
(soit moins de 10 % de fuites sur
les réseaux, contre 20 % en France)

3
usines
de production
d'eau potable

10 KG
de déchets
plastiques évités
par an et par habitant
en buvant l'eau du robinet

« Économiser l'eau, c'est aussi utiliser moins de produits gourmands en eau. Un exemple : le papier. La quantité d'eau nécessaire pour fabriquer 1 kilo de papier est estimée à 500 litres d'eau. Alors, si tu dois imprimer un document, préfère le papier recyclé : il a besoin de trois fois moins d'eau que le papier traditionnel ! »

Source : EauFrance

Mission n° 4



PATRODO DÉCHIFFRE LA FACTURE D'EAU

Réduire sa consommation d'eau, c'est bon pour la planète et pour le porte-monnaie. Eh oui ! L'eau du robinet n'est pas gratuite, même si elle est beaucoup moins chère que l'eau en bouteille.

As-tu une idée du prix correspondant à la consommation d'une personne par jour ?
Il faut compter 75 centimes pour 150 litres d'eau consommés !

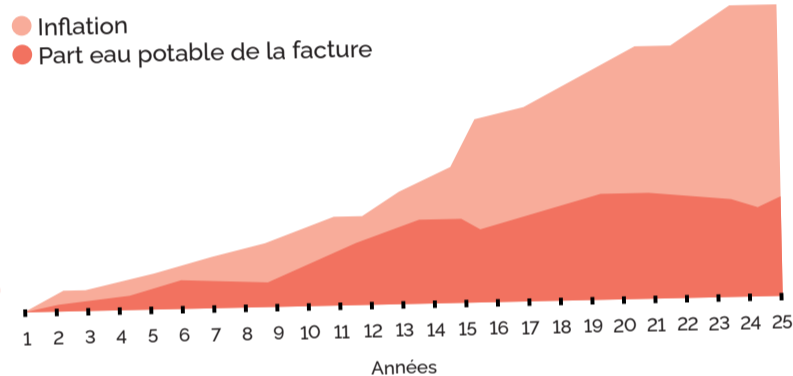
Pourquoi l'eau du robinet a-t-elle un prix ?

L'eau potable qui arrive à la maison a demandé du travail et de l'expertise : pour la prélever, la traiter, la distribuer, surveiller sa qualité, entretenir le réseau, gérer la relation avec les usagers. Sans oublier la collecte des eaux usées, qui vont être dépolluées avant de les rendre au milieu naturel... Une facture d'eau est répartie en trois catégories : l'eau potable d'abord, la gestion des eaux usées – on dit aussi l'assainissement – et un ensemble de taxes et de redevances.

Comment le prix de l'eau a-t-il évolué ces dernières années ?

Le prix de l'eau demandé par le SEDIF est plutôt stable, puisqu'il est quasiment au même niveau qu'il y a 20 ans, et son augmentation est très inférieure à l'inflation. Sur le territoire du SEDIF, un foyer paie en moyenne 48 euros chaque mois pour son eau.

COMPARAISON DE LA PART EAU POTABLE AVEC L'INFLATION SUR 25 ANS



COMMENT ÉCONOMISER À LA MAISON

- ➔ En installant des « mousseurs » sur les robinets et dans le pommeau de douche, le débit d'eau est réduit de 30 % à 50 %, sans perte de confort ni de pression !
- ➔ En prenant des douches plutôt que des bains ! Une douche rapide consomme de 35 à 60 litres d'eau, alors qu'un bain en consomme au moins 150 litres.
- ➔ En remplissant le lave-linge et le lave-vaisselle au maximum de sa capacité avant de lancer un cycle, et en utilisant les programmes « éco ».

Pour t'aider, retrouve tous nos conseils et écogestes ici : lesmonstrodo.fr

Source : ADEME

Mission n° 5

TESTE TES CONNAISSANCES AVEC ROBINATOR

Associe les chiffres aux bonnes informations :

63 200 400 000 760 000 240 8 000

_____ mètres cubes d'eau sont distribués quotidiennement par les usines du SEDIF, soit l'équivalent de _____ piscines olympiques pleines chaque jour.

_____ milliards de litres d'eau sont produits et distribués chaque année, via les _____ kilomètres de canalisations couverts par le réseau de distribution.

La qualité de l'eau est garantie par _____ analyses chaque année, qui s'appliquent à _____ paramètres.

Réponses : 760 000, 200, 240, 8 000, 400 000, 63

UNE JOURNÉE (EXTRA)EAURDINAIRE



RETROUVE LA PLACE DE CES MOTS DANS LE TEXTE !

gaspiller, écologique, verre, gourde, éco, robinet, plastique, carafes

Chaque matin, pour me brosser les dents, je remplis un _____ d'eau pour éviter de laisser couler l'eau du robinet.

Cela m'arrive d'aider mes parents à étendre le linge, car ils ont pris l'habitude de faire tourner la machine à laver pendant la nuit en mode _____. C'est beaucoup plus _____ et on est plus tranquille le soir !

Au collège, c'est objectif zéro _____. À la cantine, on sert l'eau dans des _____, et quand je suis en cours, j'ai toujours une _____ avec moi.

Lorsque je prends ma douche, je ferme le _____ pendant que je me savonne pour ne pas _____ d'eau.

RÉPONSES : verre, éco, écologique, carafes, gourde, robinet, plastique, gaspiller.

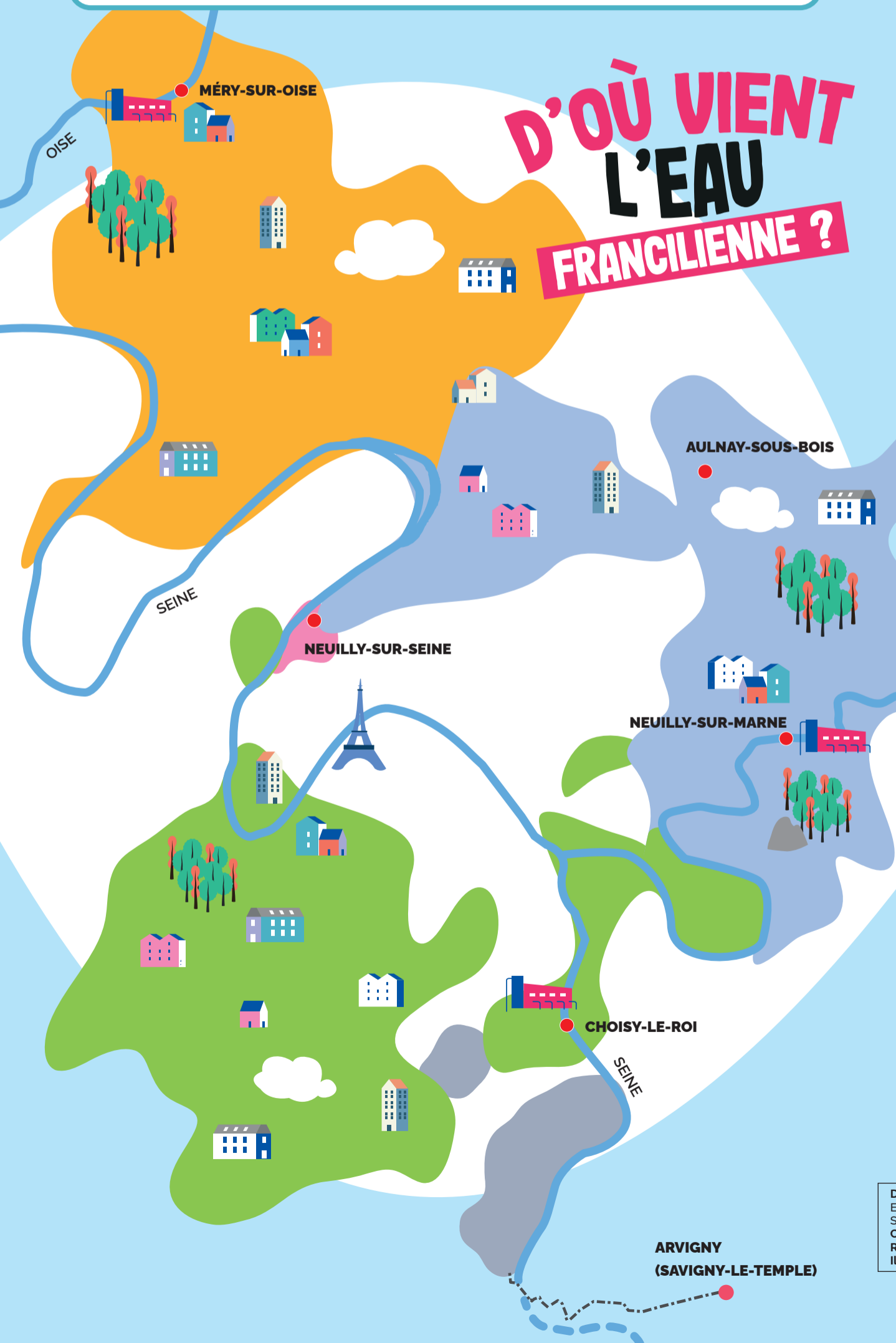
LES MOTS DE L'EAU

Retrouve certains mots disposés dans cette grille qui font référence à l'eau. Ils peuvent se lire à l'envers comme à l'endroit.

A	B	T	L	Y	J	I	H	D	A	G	T	U	M	A
H	S	R	F	A	N	A	L	Y	S	E	Q	E	O	P
F	P	S	U	H	P	G	D	K	T	R	Y	R	A	F
P	O	T	A	B	I	L	I	S	A	T	I	O	N	D
Y	K	T	X	I	U	S	Q	R	J	U	G	B	H	C
R	S	F	C	A	N	A	L	I	S	A	T	I	O	N
E	O	Z	S	M	Q	I	J	F	V	K	D	N	E	I
A	U	Q	P	O	E	K	S	I	M	U	M	E	S	G
U	R	G	S	R	N	C	U	S	O	G	N	T	D	A
H	C	H	O	Y	F	D	O	U	E	D	F	R	P	E
O	E	A	N	B	V	E	E	G	F	M	Q	A	I	H
P	Z	B	D	F	L	A	M	J	E	I	E	J	E	S
M	I	N	E	R	A	U	X	B	P	S	Z	N	H	P
T	O	J	S	T	Y	H	M	D	G	S	T	H	T	E
R	S	V	A	I	R	M	T	A	O	F	N	E	Q	U

Sonde, eau, assainissement, source, robinet, canalisation, potabilisation, minéraux, analyse, écogeste.

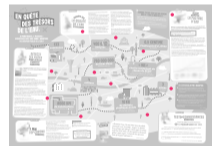
D'OÙ VIENT L'EAU FRANCILIENNE ?



LÉGENDE

- Usine principale (eau de surface) Usine à puits (forage)
- Eau de l'Oise (usine de Méry-sur-Oise)
- Eau de la Marne (usine de Neully-sur-Marne)
- Eau de la Seine (usine de Choisy-le-Roi)
- Eau de la nappe de l'Albién (usine de Neully-sur-Seine) mélangée avec l'eau de la Seine (usine de Choisy-le-Roi)
- Eau de la nappe de Champagne (usine d'Arvigny)

Réponse du jeu
« Chasse les gouttes »
11 gouttes



Mon eau
& moi

mon-eau-et-moi.fr



TÉLÉCHARGER L'APPLI MON EAU & MOI



Direction de la publication : Veolia Eau d'Île-de-France, délégataire du Syndicat des Eaux d'Île-de-France
Conception - réalisation : bearideas
Rédaction : Amélie Kolk
Illustrations : Julien Canavezes

